

Was ist ein Verfügungsfonds?

Der Verfügungsfonds unterstützt Ideen, Aktionen und Projekte von Bewohnerinnen und Bewohnern, Vereinen und Institutionen im Fördergebiet „Soziale Stadt Speyer-Süd“. Er wird durch Mittel des Bundes, des Landes und der Stadt Speyer finanziert.

Projektbeispiel

- Ein buntes Fest für alle Nachbarn
- Ein Graffiti-Projekt für Kinder oder Erwachsene
- Ein Gemeinschaftsgarten
- Sportkurse, Kunstworkshops oder Bildungsprogramme für Kinder und Jugendliche

Was bringt der Verfügungsfonds?

Sie sind eingeladen, eigene Ideen zu entwickeln. Der Verfügungsfonds soll Ihnen dabei helfen, kleinere Projekte einfach und kurzfristig umzusetzen. Damit haben Sie eine Möglichkeit, sich aktiv für Ihr Speyer-Süd einzubringen.

Was ist die „Soziale Stadt Speyer-Süd“?

Speyer-Süd ist im Förderprogramm „Sozialer Zusammenhalt“ (ehemals „Soziale Stadt“) aufgenommen. Mit Hilfe von Fördergeldern sollen in Speyer-Süd nachhaltige Verbesserungen umgesetzt werden.

Wir unterstützen Sie gerne!

Ihre Quartiersmanagerin unterstützt Sie gerne – beim Entwickeln von Ideen, beim Ausfüllen des Antrags und auch beim Gewinnen von Mitstreiterinnen und Mitstreitern.



Sie haben Fragen oder schon eine Idee?

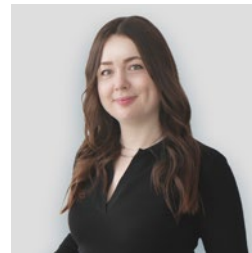
Wenden Sie sich an:

Anna Barthelmes
Quartiersmanagerin

Windthorststraße 18
67346 Speyer

Telefon: 06232 142920

E-Mail: anna.barthelmes@stadtberatung.info



Hier finden Sie weitere Informationen, z. B. über vergangene Projekte, den Antrag und die Förderrichtlinien:



[www.speyersued.de/
soziale-stadt](http://www.speyersued.de/soziale-stadt)

Soziale Stadt
Speyer-Süd



Verfügungsfonds
für Ihre
Stadtteil-Ideen

Gefördert von:



Ihr Projekt soll:

- einen eindeutigen Bezug zum Stadtteil und zur Gesamtmaßnahme haben
- am bestehenden Bedarf orientiert sein
- ein zeitnahes und sichtbares/erlebbares Ergebnis zur Folge haben

Wer kann mitmachen?

Alle, die sich mit einer Idee, einer Aktion oder einem Projekt für das Fördergebiet „Soziale Stadt Speyer-Süd“ einsetzen wollen.

Wie hoch ist die Förderung?

Die Förderung beträgt **maximal 5.000 Euro pro Projekt**.

Wer entscheidet über die Vergabe?

Nachdem das Quartiersmanagement die Machbarkeit des Projektes geprüft hat, entscheidet die Kernarbeitsgruppe der „Sozialen Stadt Speyer-Süd“ über die Förderung. Die Kernarbeitsgruppe besteht aus unterschiedlichen lokalen Akteuren, die Speyer-Süd gut kennen.

